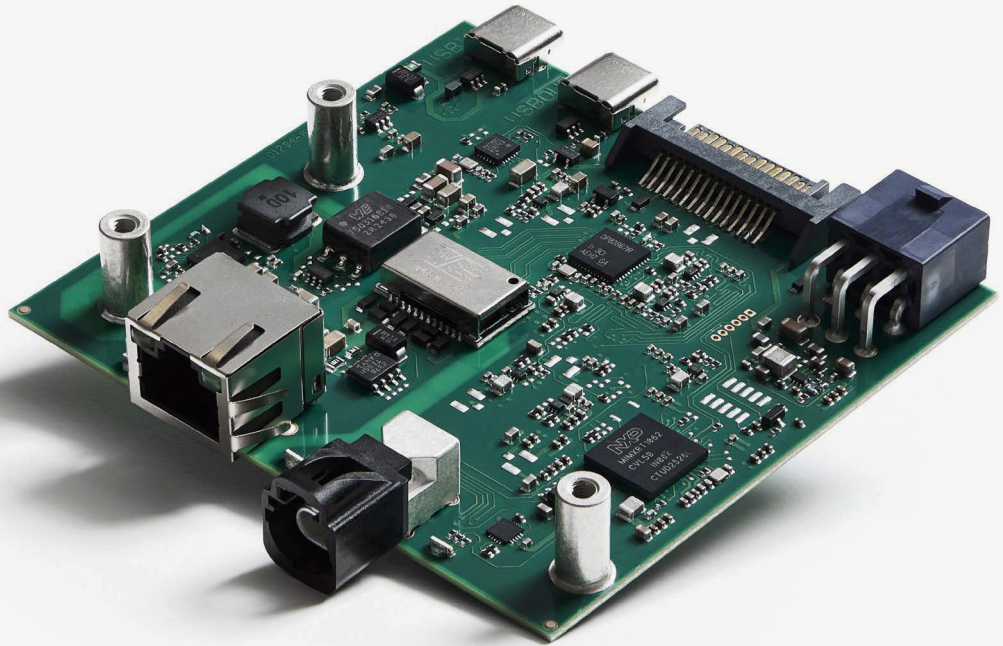
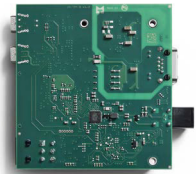
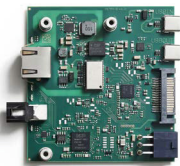




See more products



连接车载以太网网络的可靠选择

Kvaser Arcus 100/1000BASE-T1 H-MTD是一款高性能车载以太网转换器，专为简化车辆网络接入而设计。该设备提供车载以太网100/1000BASE-T1与标准以太网100/1000BASE-T之间快速、稳定、安全的全双工转换，适用于测试台架、车载开发及系统启动工作流程。其透明的背靠背PHY架构能够在开发和验证阶段提供更深入的链路层洞察与物理层行为的精确分析。

该产品设计便于集成至嵌入式计算机，也可通过Kvaser Arcus 100/1000BASE-T1 H-MTD专用ATX支架（EAN 73-30130-01811-2）安装于标准计算机。



保修

两年保修。有关详细信息，请参阅我们的通用条款和政策。



支持

提供对所有产品的免费技术支持，请联系：support.cn@kvaser.com

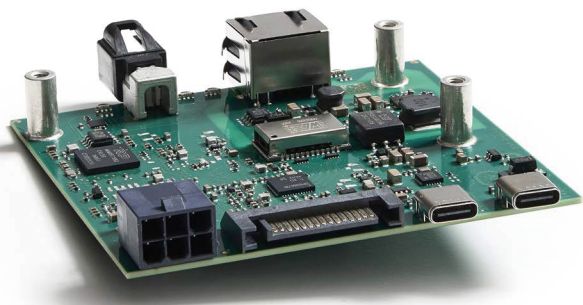


EAN

73-30130-01810-5

主要特性

- 在车辆开发与测试过程中，通过数据记录仪或测试PC监控车载以太网流量
- 通过将车辆网络连接至开发PC，基于IP/以太网协议通过车载以太网刷写电子控制单元（ECU）
- 利用PHY暴露参数（如链路状态、速率和信号质量）获取链路层信息，以执行调试任务
- 发送定制的以太网帧进行ECU行为、链路鲁棒性及协议处理能力测试
- 通过观察MAC层特性及检测对异常流量的抗性，评估安全通信行为
- 利用SQI（信号质量指数）、BER（比特误码率）及内置线缆诊断功能检测短路、开路与线对错接，验证线缆完整性
- 支持通过PC应用程序模拟预期链路活动以测试部分网络（当ECU不存在时）
- 在系统初始启动阶段检查ECU与引导加载程序之间的早期启动通信序列
- 通过USB提供直观的API（应用程序编程接口）和GUI（图形用户界面），用于调整物理层设置与配置
- 专为满足《网络弹性法案》（CRA）与Open Alliance技术规范要求而设计



技术数据

尺寸	81 x 85 x 20 mm
以太网通道1	100/1000BASE-T, RJ45 8p8
以太网通道2	100/1000BASE-T1, H-MTD Key Z
工作温度范围	-40至+85 °C
供电端口	PoE、USB-C、ATX、SATA
认证	CE、FCC
相对湿度	0 % 至 85 %（非冷凝）
USB输入	USB 2.0 Type-C
USB输出	USB 2.0 Type-C
重量	50 g

技术数据 未来可升级功能

比特误码率分析	是
线缆测试仪(T1 PHY) ¹	是
数据包生成器	是
信号质量指示器	是
TC10合规性(T1 PHY)	是

¹ 利用内置线缆测试仪，可检测短路/开路、线对错接以及引脚接线错误等故障。